

for:  
Windows XP  
Windows 7  
Vista

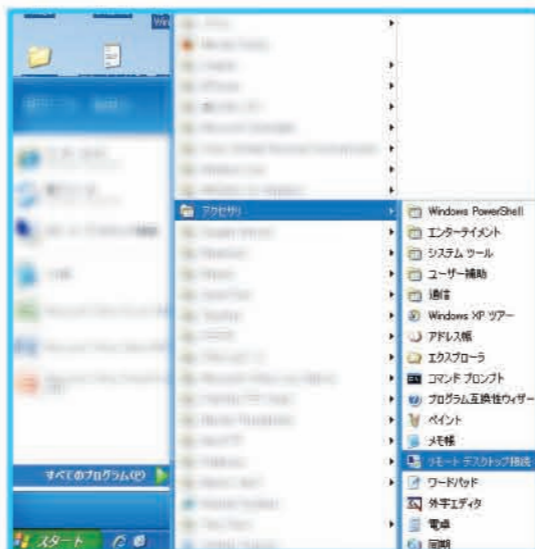
## Windows XPからの リモートデスクトップ接続方法

Windows XPからのリモートデスクトップ接続方法をご案内します。

なお、Windows XP Service Pack 3をご利用のお客様は、最新のリモートデスクトップ接続プログラム (RDP7.0) のインストールをおすすめします。リモートデスクトップ接続プログラム (RDP7.0) 方法は、

1. Microsoft® Download Center (<http://www.microsoft.com/japan/download.htm>) にアクセス
2. 検索フォームに [KB969084] と入力し検索
3. Windows XP用の更新プログラム(KB969084)をダウンロードし、インストール

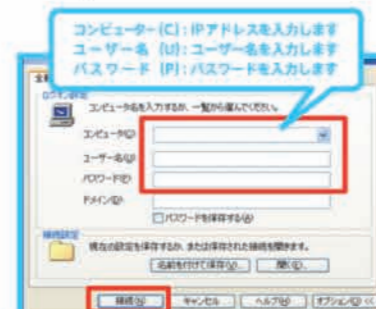
- 1 [スタート (Windows ログキー)] - [すべてのプログラム] - [アクセサリ] - [リモートデスクトップ接続] の順でクリックします。



- 2 リモートデスクトップ接続の下記ダイアログが表示されましたら、[オプション] をクリックします。



- 3 [サーバー Navi] で確認した接続情報の「IPアドレス」「ユーザー名」「パスワード」を入力後、[接続] をクリックします。  
※[サーバー Navi] で確認したパスワードはコピーできませんので直接ご入力ください。



- 4 Windows デスクトップの画面が表示されましたら、接続は成功です。



接続後は、通常のパソコンと同じようにご利用頂けます。リモートデスクトップのオプション設定は、下記詳細ページよりご確認ください。  
<http://guide.onamae-server.com/wd/2/6/6/31/>

※ショートカット作成について  
デスクトップ上にリモートデスクトップ接続のショートカットを作成すると、かんたんに接続することができます。

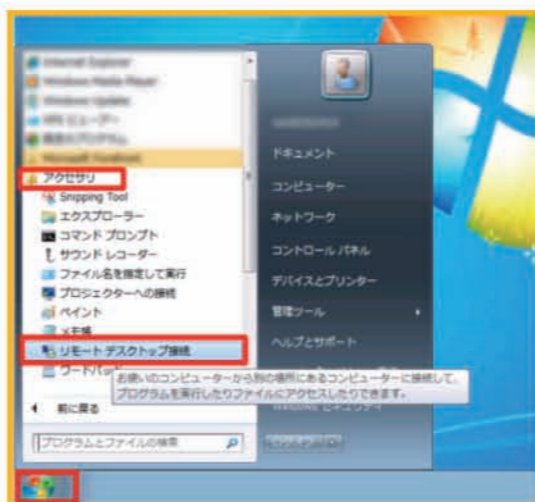
## Windows 7/Vista からのリモートデスクトップ接続方法

Windows 7/Vistaからのリモートデスクトップ接続方法をご案内します。

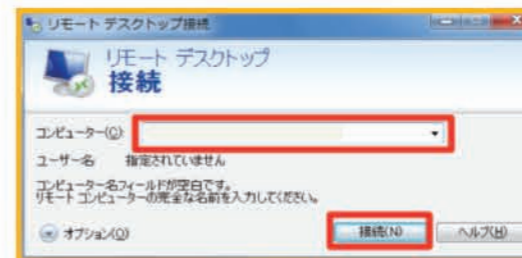
なお、Windows Vistaをご利用のお客様は、最新のリモートデスクトップ接続プログラム (RDP7.0) のインストールをおすすめします。リモートデスクトップ接続プログラム (RDP7.0) 方法は、

1. Microsoft® Download Center (<http://www.microsoft.com/japan/download.htm>) にアクセス
2. 検索フォームに [KB969084] と入力し検索
3. Windows 7/vista用の更新プログラム(KB969084)をダウンロードし、インストール

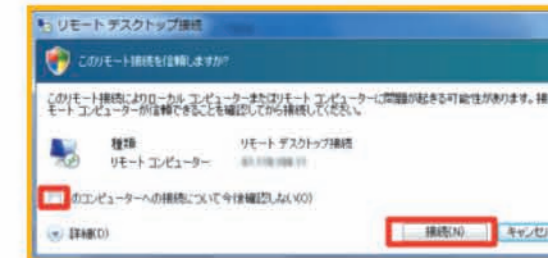
- 1 [スタート (Windows ログキー)] - [すべてのプログラム] - [アクセサリ] - [リモートデスクトップ接続] の順でクリックします。



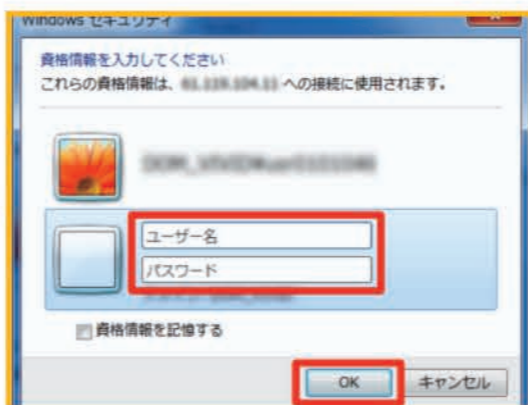
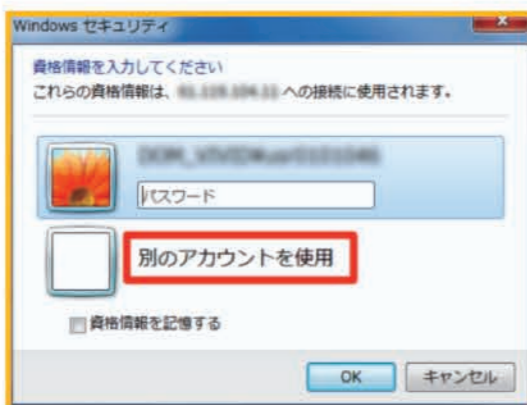
- 2 リモートデスクトップ接続の下記ダイアログが表示されましたら、[サーバー Navi] で確認した接続情報の「IPアドレス」を入力し、[接続] をクリックします。



- 3 下記の確認メッセージが表示されましたら、[このコンピューターへの接続について今後確認しない(0)] にチェックを入れ、[接続] をクリックします。



- 4 Windows セキュリティのダイアログが表示されましたら、[別のアカウントを使用] をクリックします。  
次に、[サーバー Navi] で確認した接続情報の「ユーザー名」と「パスワード」を入力し、[OK] をクリックします。



- 5 下記のサーバー証明書に関する確認メッセージが表示されましたら、[このコンピューターへの接続について今後確認しない(0)] にチェックを入れ、[はい(Y)] をクリックします。



- 6 Windows デスクトップの画面が表示されましたら、接続は成功です。



接続後は、通常のパソコンと同じようにご利用頂けます。リモートデスクトップのオプション設定は、下記詳細ページよりご確認ください。  
<http://guide.onamae-server.com/wd/2/6/8/30/>

※ショートカット作成について  
デスクトップ上にリモートデスクトップ接続のショートカットを作成すると、かんたんに接続することができます。



Macintoshの設定

に関しては次ページをご参照ください



# Macintosh からの リモートデスクトップ接続方法

Macintosh からのリモートデスクトップ接続方法をご案内します。

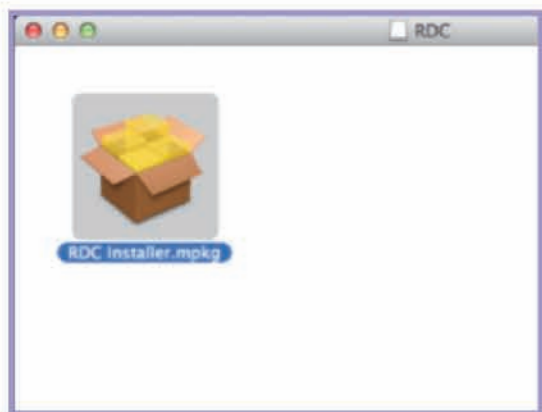
なお、Macintosh から Windows へリモートデスクトップ接続を行うためには、Microsoft が提供する「Microsoft Remote Desktop Connection Client for Mac 2.1.1」が必要となります。(バージョンは更新されることがあります。)

1 ▶ 9  
Microsoft Remote Desktop Connection Client for Mac 2.1.1 のインストール

10 ▶ 13  
Windows デスクトップの接続

for:  
Macintosh

4 デスクトップに作成された[RDC.2.1.1\_ALL.dmg]のアイコンをダブルクリックします。下記のとおり表示された[RDC Installer]のアイコンをダブルクリックします。



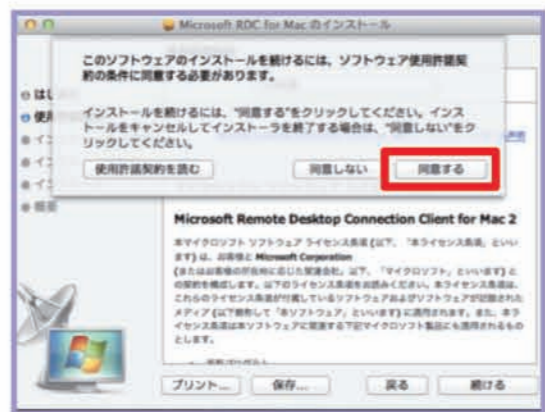
5 インストーラーが表示されましたら、[続ける]をクリックします。



6 「使用許諾契約」の説明が表示されますので、[続ける]をクリックします。



7 「使用許諾契約」の内容に同意し、[同意する]をクリックします。



3 [ダウンロード]をクリックします。そして、ファイルをデスクトップ上に保存します。



2 検索結果の中から、[Microsoft Remote Desktop Connection Client for Mac 2.1.1]をクリックします。



1 下記 Microsoft 社のサイト Microsoft©DownloadCenter にアクセスし、検索フォームに [client for mac] と入力し検索します。

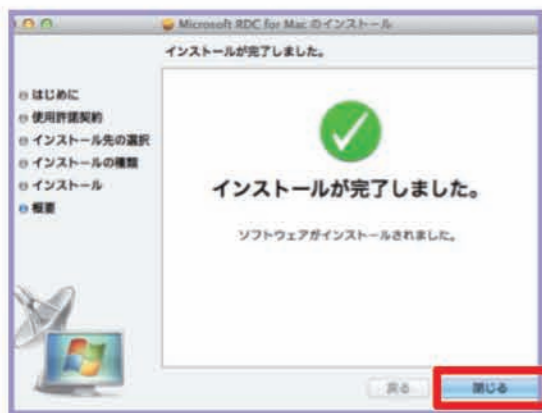
<http://www.microsoft.com/japan/download.htm>



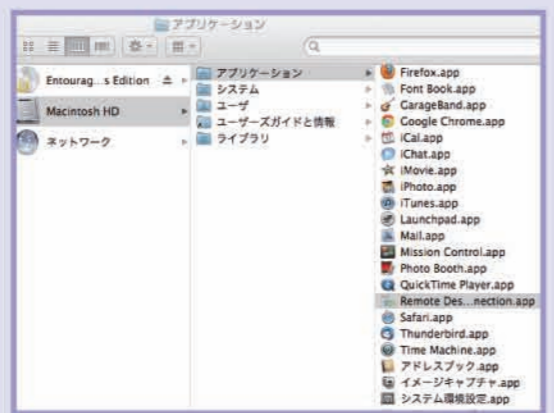
8 「Macintosh HD」に標準インストールが表示されましたら、[インストール]をクリックします。



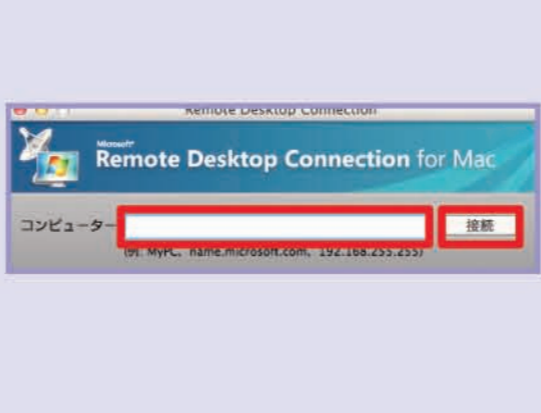
9 その後、「インストールが完了しました」と表示されますので、[閉じる]をクリックします。これでインストールは完了です。



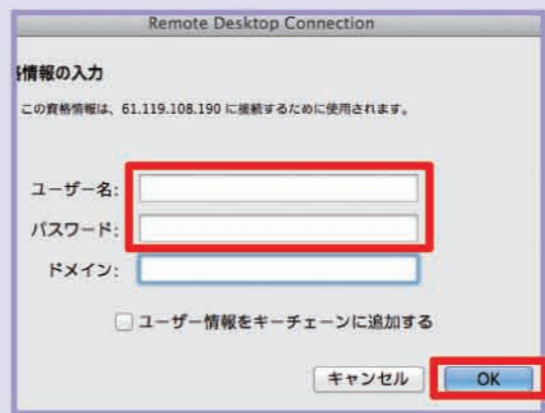
10 次に、[Macintosh HD]-[アプリケーション]の順でクリックし、[Remote Desktop Connection]をダブルクリックします。



11 リモートデスクトップ接続の下記ダイアログが表示されましたら、[サーバー Nav]で確認した接続情報の「IP アドレス」を入力し、[接続]をクリックします。



12 下記ダイアログが表示されましたら、[サーバー Nav]で確認した接続情報の「ユーザー名」と「パスワード」を入力し、[OK]をクリックします。



13 Windows デスクトップの画面が表示されましたら、接続は成功です。



本ソフトウェアを利用した場合に、音声がでない場合があります。その場合には、下記詳細ページよりご確認ください。

[http://www.onamae-server.com/support/faq/wd/common/common\\_34.php](http://www.onamae-server.com/support/faq/wd/common/common_34.php)